



Miura Torikemo Trail Journey

2022.4.2~4.3

1:25000、等高線間隔10m ver.001



この下のトンネルは通行禁止

2 高野の切り通し

高野の切通
住宅地近いD&Q
住宅地近いD&Q
この部分拡大図あり 1:10,000



覚園寺方向へ曲がらず直進

3 案内看板

天園から約2.1km 覚園寺へ約0.3km



瑞泉寺経由鎌倉宮 獅子舞経由鎌倉宮

4 案内看板

ここから天園ハイキングコースに合流



トレールの横にあります。

1 パーマネントコースのCP



とりけもじゃーにーはじまります

0 案内看板

Ajisashiは折り返し点



このあと急な階段を登ります

5 六浦の遊具



内に入ったら、コース指定なし。適宜の場所でパンチ

7 逗子エイドタウン

好きな場所で補給を



桜山の稜線道が北西に向きを変える地点で南に下ります

8 コンクリート貯水マス跡

屋根の分岐 直角に左へ わかりづらい
Ajisashi在路 コンクリート階段上の鍵がかかっているドアを開けて 屋根道に入る

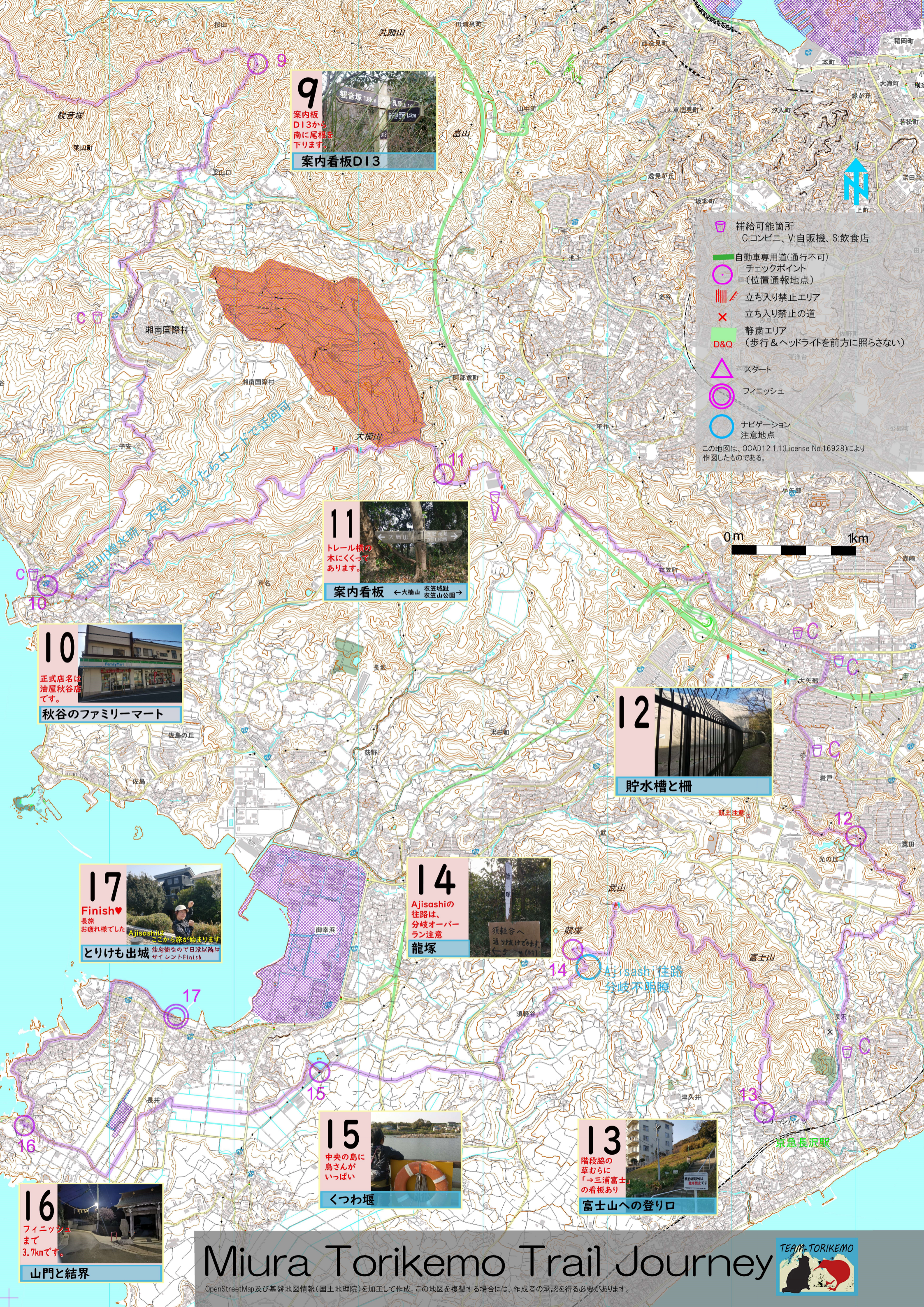


トレールから5mくらい奥におわせます

6 馬頭観音さま



9 案内看板



9
案内板
D13から
南に尾根を
下ります。
案内看板D13

11
トレール横の
木にくっついて
あります。
案内看板 ←大橋山 衣笠城跡 衣笠山公園→

10
正式店名は
油屋秋谷店
です。
秋谷のファミリーマート

12
貯水槽と柵

17
Finish♥
長旅
お疲れ様でした
Ajisashiは
ここから旅が始まります
とりけも出城 住宅街なので日没以降は
サイレントFinish

14
Ajisashiの
往路は、
分岐オーバ
ーラン注意
龍塚

15
中央の島に
鳥さんが
いっぱい
くつわ堰

13
階段脇の
草むらに
「→三浦富士
の看板あり」
富士山への登り口

16
フィニッシュ
まで
3.7kmです。
山門と結界

- 補給可能箇所
C:コンビニ、V:自販機、S:飲食店
 - 自動車専用道(通行不可)
 - チェックポイント
(位置通報地点)
 - 立ち入り禁止エリア
 - 立ち入り禁止の道
 - 静粛エリア
D&Q
(歩行&ヘッドライトを前方に照らさない)
 - スタート
 - フィニッシュ
 - ナビゲーション
注意地点
- この地図は、OCAD12.1.1(License No.16928)により
作図したものである。

Miura Torikemo Trail Journey

OpenStreetMap及び基盤地図情報(国土地理院)を加工して作成。この地図を複製する場合には、作成者の承認を得る必要があります。

